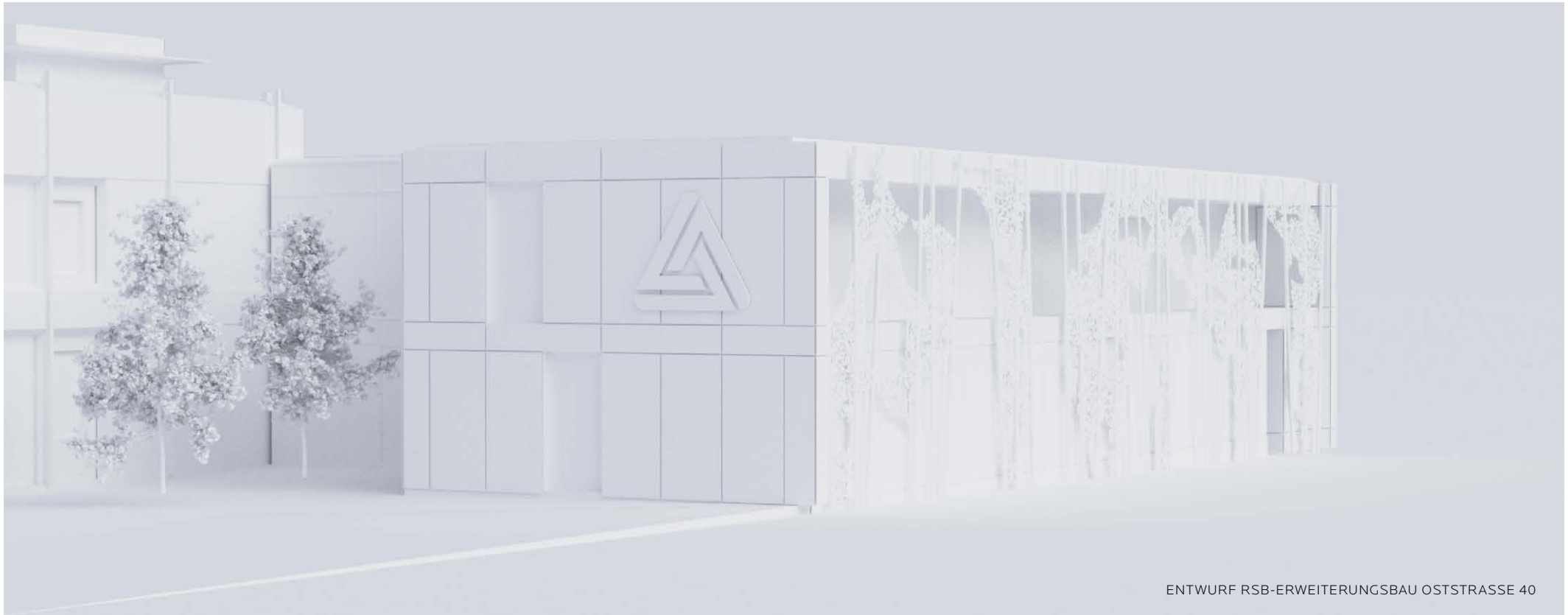




*Dieser Leitfaden ist allen aktuellen und
ehemaligen Mitarbeitern, Geschäftspartnern
und Freunden des Unternehmens gewidmet.*



CORPORATE IDENTITY

Historie	7
Elevator Pitch	23
Mission	27
Vision	31
Werte	35
Positionierung	39
Markenpersönlichkeit	43
Sprache	47

CORPORATE DESIGN

Farben	53
Logo	59
Winkel	65
Typografie	69
Bildwelt	73
Anwendungen	91
Hilfe zu Konzept und Gestaltung	114

CORPORATE IDENTITY

Das Selbstbild der RSB wurde von 30 Mitarbeiterinnen und Mitarbeitern aus allen Bereichen des Unternehmens in einem gemeinsamen Workshop 2023 erarbeitet.

HISTORIE

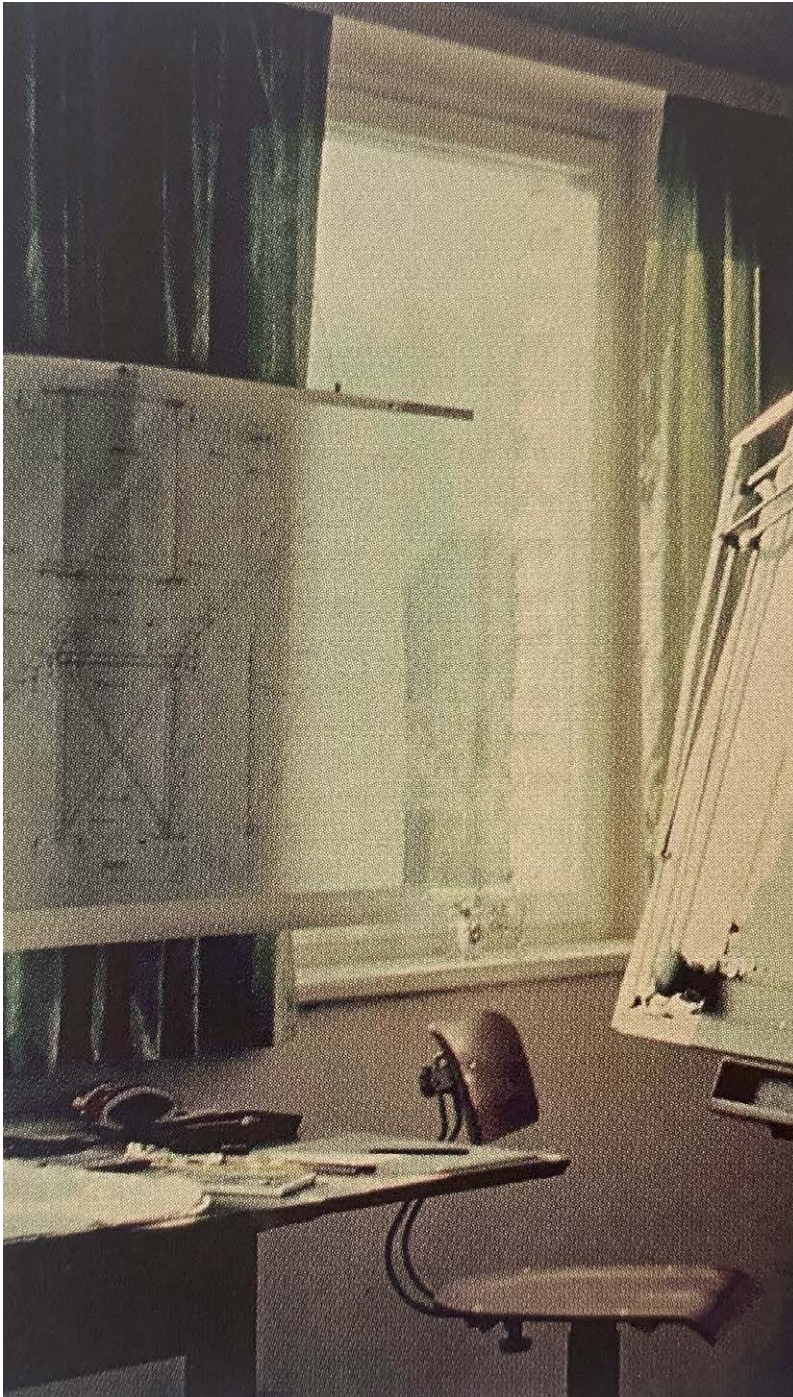
Ein innovatives Unternehmen seit 1910.



LEHRWERKSTATT AUF DEM HEUTIGEN FIRMENGELÄNDE

1910 wird die Firma als Stahlhochbauunternehmen unter dem Namen *Proeschold & Co.* gegründet. Der Familienbetrieb teilt bis heute Tradition und Verbundenheit zur Region und seinen Mitarbeitern.





KONSTRUKTIONSBÜRO, RUDOLSTADT 1961



ZWEI ARBEITER AUF MONTAGE, GROSSRÄSCHEN 1959 (KOLORIERT)

Während des wirtschaftlichen Aufschwungs der fünfziger Jahre ist das Rudolstädter Unternehmen unter anderem am Bau der ersten Braunkohle-Verkokungsanlage beteiligt. Die Firma ist in mehrere Großvorhaben der DDR involviert, muss 1972 die privaten Anteile des Betriebs an den Staat verkaufen.

Nach der Wende nutzen die ehemaligen Komplementäre die Möglichkeit, die ehemals privaten Anteile zurückzukaufen. Mit der Reprivatisierung erfolgte die Gründung der *Rudolstädter Stahlbau GmbH*. Die Angebotspalette wird bis zum Komplettbau erweitert und in den folgenden Jahren organisiert sich das Unternehmen in projektorientierten Abläufen.





ÜBERDACHUNG FREILAGER, RUDOLSTADT 1992

Neben dem Stahl- und Metallbau widmet sich der Rudolstädter Betrieb immer anspruchsvolleren Industriebauten: dem Bau von Tankstellen, konstruktivem Glasbau und schlüsselfertigen Leistungen. Aufgrund dieser Entwicklung erfolgte 2006 die Umfirmierung in *RSB Rudolstädter Systembau GmbH*.

TANKSTELLE, EICHELBOHN 1996



Mit ständigen Investitionen in moderne Fertigung und nachhaltige Prozesse bleibt RSB am Puls der Zeit.



Aus der bewegten Firmengeschichte resultieren Erfahrung und Expertise. In die Moderne geholt, sind sie Teil der lebendigen Firmenkultur.



ALTE IMKEREI



ARISTARCHOS SPIEGELTELESKOP, HELMOS-GEBIRGE

Die Zukunft von RSB ist anpassungsfähig; der Anspruch individuell; das Vorgehen innovativ.



ELEVATOR PITCH

In einem Satz: Was macht RSB?

**VON DER PLANUNG BIS
ZUR SCHLÜSSELFERTIGEN
ÜBERGABE REALISIERT
RSB BAUPROJEKTE
UNTER DEM BESONDEREN
ANSPRUCH AN DIE TERMIN-,
FACH- UND BUDGET-
GERECHTE UMSETZUNG.**

MISSION

Das Mission Statement ist eine Aussage, die die Identität von RSB auf den Punkt bringt. Es kommuniziert den Kern der Firma nach außen.



**VISIONEN
VERANTWORTUNGSVOLL
PARTNERSCHAFTLICH
BAUEN.**

VISION

Das Vision Statement beschreibt die Ziele, die RSB in Zukunft erreichen möchte. Es kommuniziert die Bestrebungen und Intentionen aller Mitwirkenden.

***HERAUSFORDERUNGEN
GEMEINSAM
INNOVATIV
BEGEGNEN.***

WERTE

Werte schaffen Bindung – von Mitarbeitern und Kunden gleichermaßen. Sie differenzieren vom Wettbewerb, sind Anker und Leitstern.

Versiertheit, Kontinuität und Fairness
konzentrieren sich auf den zentralen
Wert der Partnerschaftlichkeit.

FAIR

***PARTNER-
SCHAFTLICH***

KONTINUIERLICH

VERSIERT

POSITIONIERUNG

Über den Leistungsumfang eines Unternehmens lässt sich seine Position auf dem Markt darstellen.

Modern mit vielseitigem Portfolio:
So positioniert sich RSB in seiner Kommunikation



MARKEN- PERSÖNLICHKEIT

Eine gut definierte Markenpersönlichkeit ermöglicht es Kunden und Mitarbeitern, sich mit der Marke zu identifizieren, Vertrauen aufzubauen und eine langfristige Bindung einzugehen.



**KLAR
FREUNDLICH
PROGRESSIV
PERSÖNLICH.**

SPRACHE

Die Art und Weise, mit der RSB nach innen und außen kommuniziert, prägt die interne und externe gesamte Kommunikation maßgeblich.



„präzise“

Präzise bedeutet einfach und funktional. Klar formulierte Inhalte sind kundenfreundlich und unterstützen eine unmissverständliche Kommunikation. Präzise Sprache ist nicht per se kühl – präzise meint *auf den Punkt gebracht*.

„kollegial“

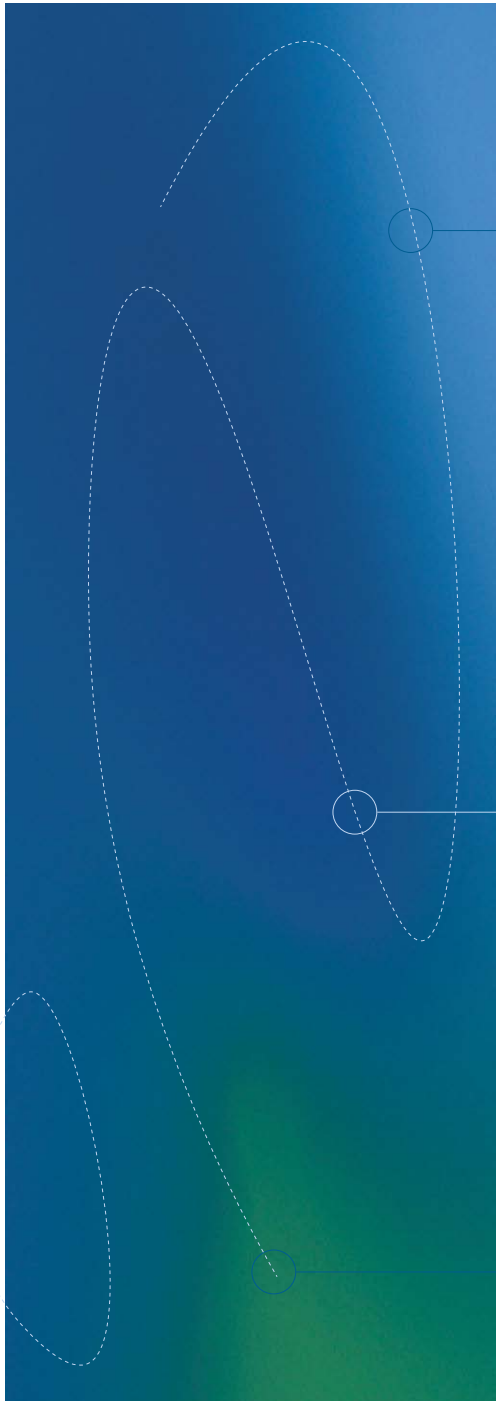
Kollegiale Sprache kommuniziert auf Augenhöhe. Also ungezwungen, kompetent und dabei allgemein verständlich. Es bedeutet nicht salopp, nachlässig oder unhöflich zu kommunizieren.

CORPORATE DESIGN

Das Erscheinungsbild des Unternehmens sorgt für einen geschlossenen, einheitlichen Auftritt und schafft Klarheit bei Kunden und Mitarbeitern.

FARBEN

Alle wichtigen Farbwerte im Überblick.



Stahl

Enzian

Patina



RSB ist enzianblau.
 In Kombination mit dem gezielten Einsatz der Akzentfarben entsteht eine lebendige Farbwelt mit Wiedererkennungswert.

PRIMÄR

Enzian

R 0	C 100	RAL 5010
G 90	M 60	HEX 005a8c
B 140	Y 22	PAN 647C
	K 0	

SEKUNDÄR

Stahl

R 193	C 28	RAL -
G 215	M 10	HEX c1d7f1
B 241	Y 0	
	K 0	

SEKUNDÄR

Verkehrsweiß

R 255	C 0	RAL 9061
G 255	M 0	HEX ffffff
B 255	Y 0	
	K 0	

AKZENT

Patina

R 102	C 67	RAL -
G 204	M 0	HEX 53b687
B 153	Y 59	PAN 346C
	K 0	

LOGO

Ein Logo ist ein grafisches Symbol zur Identifikation eines Unternehmens. Es spielt eine gewichtige Rolle bei der Schaffung von Wiedererkennungswerten, Markenidentität und visueller Kommunikation.

KOMPLETT

Das komplette Logo setzt sich aus der strukturierten Beziehung aus Bild- und Wortmarke zusammen. In dieser Form wird es am häufigsten eingesetzt.

Auch in der externen Firmenkommunikation stellt es den Kontext zur Marke her. Damit lässt sie sich auch bei einem neuen Publikum etablieren und schafft den nötigen Wiedererkennungswert.

BILDMARKE

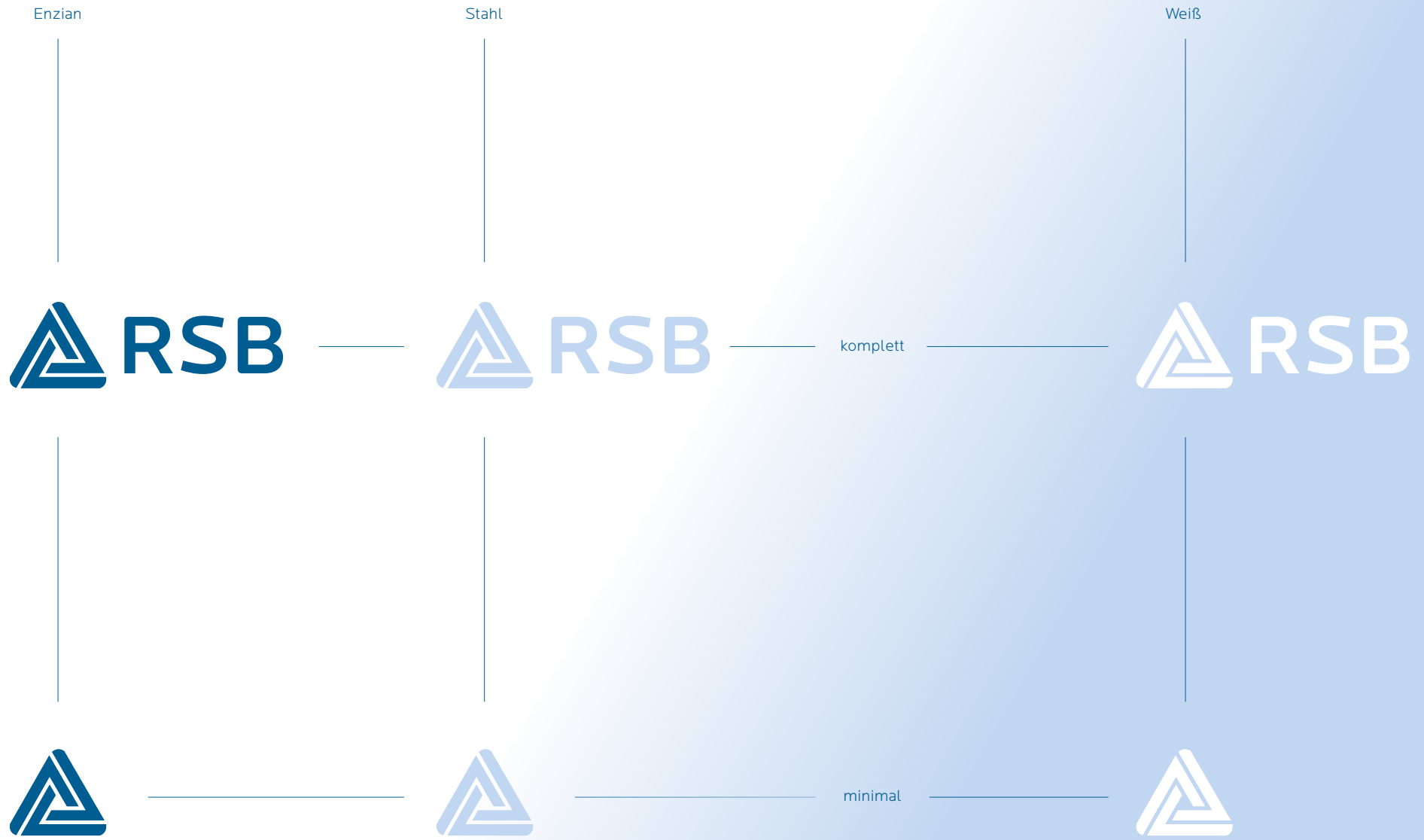
Das Tribar ist die einfachste Darstellung der Marke. Es fördert den Wiedererkennungswert. In der internen Kommunikation – bei der das Publikum mit dem Kontext der Marke bereits vertraut ist – funktioniert es auch alleinstehend, als einfacher visueller Anker.

WORTMARKE

Die Wortmarke wird generell nicht ohne die Bildmarke gebraucht. Die Zeichen wurden optisch angepasst, um den rhythmischen Fluss der Zeichen und die Harmonie im Zusammenspiel mit der Bildmarke zu optimieren.

Wo möglich soll die Marke als Wortmarke gesetzt werden. Innerhalb eines Fließtext wird es aus der entsprechenden Satzschrift gesetzt.





WINKEL

60°

Der 60°-Winkel des Tribar kann als Gestaltungsmittel genutzt werden.

TYPOGRAFIE

Typografie umfasst die Auswahl der Schriftarten, Schriftgrößen, Zeilenabstände, Spationierung, Ausrichtung und weitere typografische Elemente, um Texte visuell ansprechend, gut lesbar und ästhetisch gestalten zu können. Typografie spielt eine entscheidende Rolle in der visuellen Kommunikation, da sie die Lesbarkeit, den Ton und die Wirkung eines Textes beeinflusst. Durch gezielt ausgewählte Schriftarten und deren Anwendung wird die Markenidentität gestärkt.

HEADLINE 35 PT; 33 PT

Die Locator ist die Basis der Wortmarke. Weiter repräsentiert die Schriftfamilie die Firma in allen ihren Texten.

Fließtexte werden bevorzugt im Light-Schnitt gesetzt. Sollen Inhalte zusätzliche betont werden, kann das durch die Italic erreicht werden. Im Negativsatz oder kleinen Größen empfiehlt sich die Regular mit entsprechenden Schnittäquivalenten.

Titel und Kernaussagen heben sich durch den Einsatz des Black Italic Schnitt im Versalsatz deutlich ab. 10 Pt; 14 Pt; 5/1000 Geviert

Die Hervorhebung weniger, allein-
stehender Sätze kann außerdem
durch Schriftgröße und Farbigkeit
erreicht werden. 17 Pt; 23,8 Pt

Wenn die Verwendung der Locator nicht möglich ist, soll nach Möglichkeit auf eine serifenlose Schrift zurückgegriffen werden: Arial für Fließtexte, Arial Bold Italic für Überschriften.

DIE SCHNITTE LIGHT, LIGHT ITALIC
UND BLACK ITALIC SIND BEVORZUGT
EINZUSETZEN.

Locator Light

ABCDEFGHIJKLMNOPQRSTUVWXYZ
abcdefghijklmnopqrstuvwxyz
1234567890!@#\$%^&*;/{}[]()?!

Locator Light Italic

ABCDEFGHIJKLMNOPQRSTUVWXYZ
abcdefghijklmnopqrstuvwxyz
1234567890!@#\$%^&*;/{}[]()?!

Locator Regular

ABCDEFGHIJKLMNOPQRSTUVWXYZ
abcdefghijklmnopqrstuvwxyz
1234567890!@#\$%^&*;/{}[]()?!

Locator Italic

ABCDEFGHIJKLMNOPQRSTUVWXYZ
abcdefghijklmnopqrstuvwxyz
1234567890!@#\$%^&*;/{}[]()?!

Locator Bold

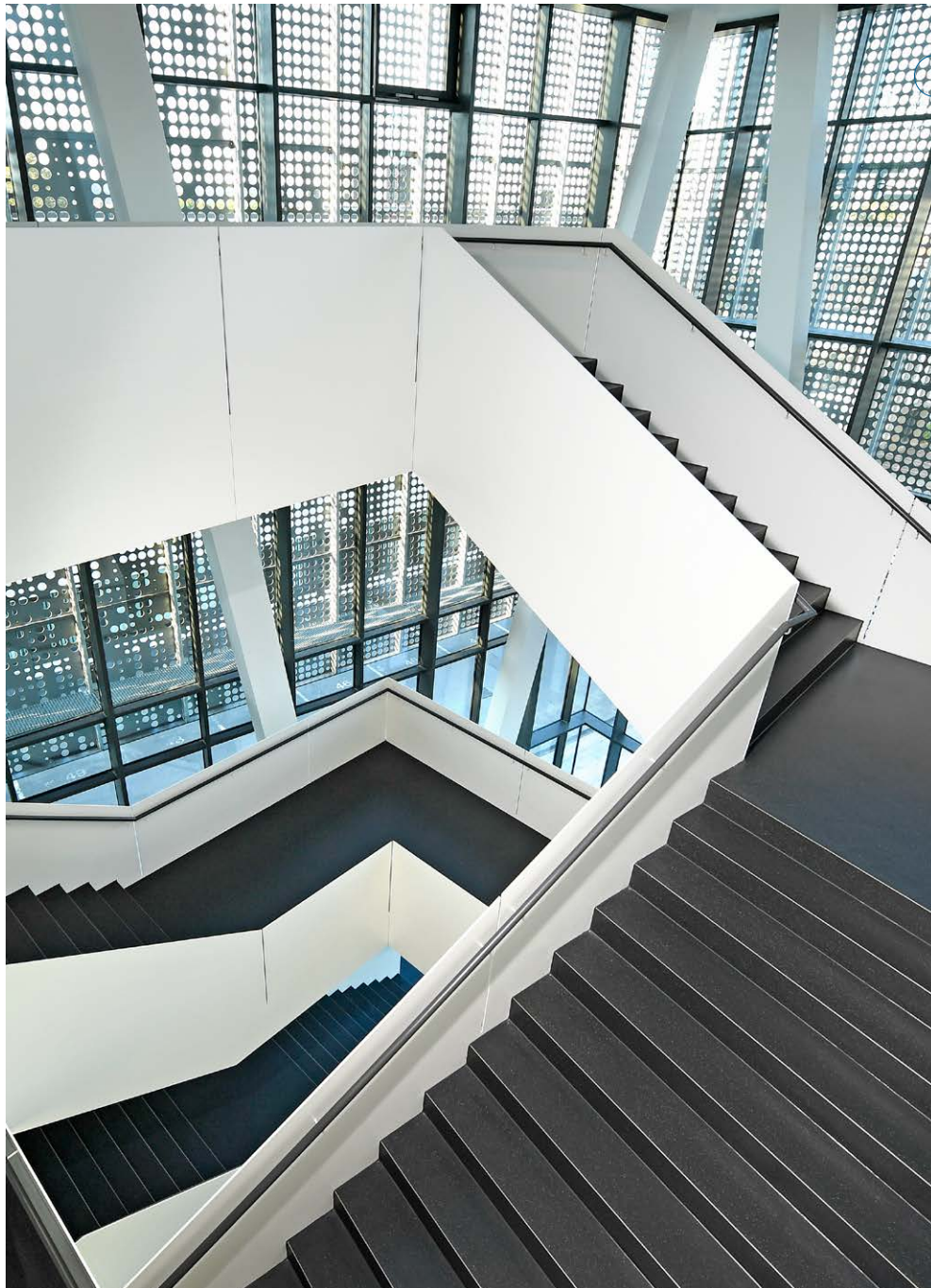
ABCDEFGHIJKLMNOPQRSTUVWXYZ
abcdefghijklmnopqrstuvwxyz
1234567890!@#\$%^&*;/{}[]()?!

LOCATOR BLACK ITALIC - ALL CAPS

ABCDEFGHIJKLMNOPQRSTUVWXYZ
1234567890!@#\$%^&*;/{}[]()?!

BILDWELT

Um die Markenwerte von RSB in der Außenkommunikation konsistent zu repräsentieren, werden Video- und Bildmaterial dem Stil des Unternehmens entsprechend angewandt.

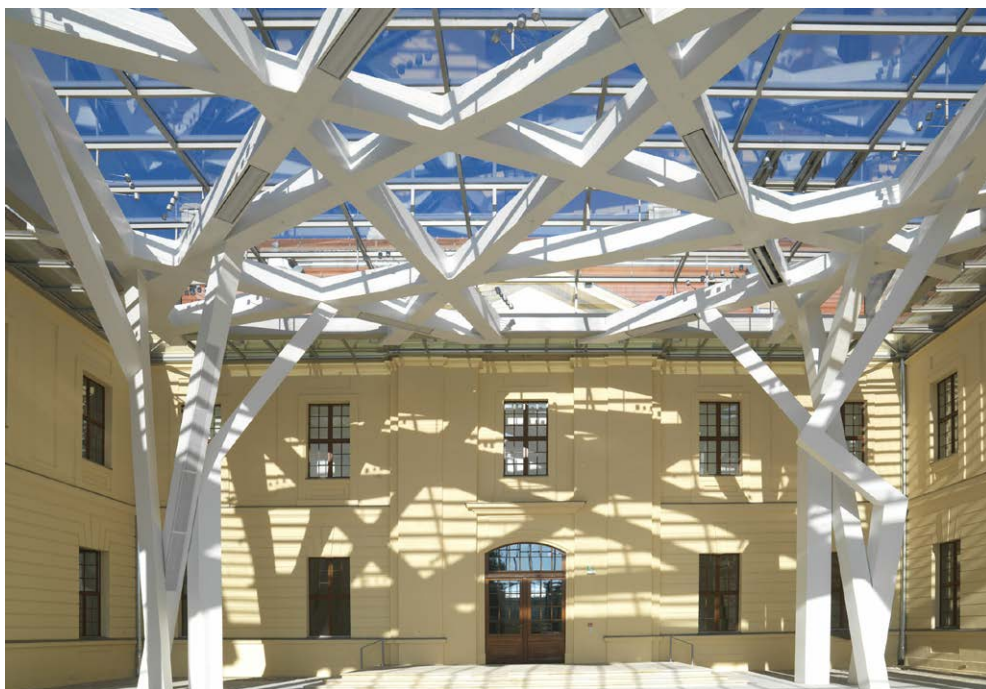


ARCHITEKTUR

MENSCHEN

FIKTION

Licht, Schatten und Form erzeugen die nötige Dramatik. Anstatt schlicht dokumentarisch abgebildet zu werden, kreiert die Architektur das Bild.







ARCHITEKTUR

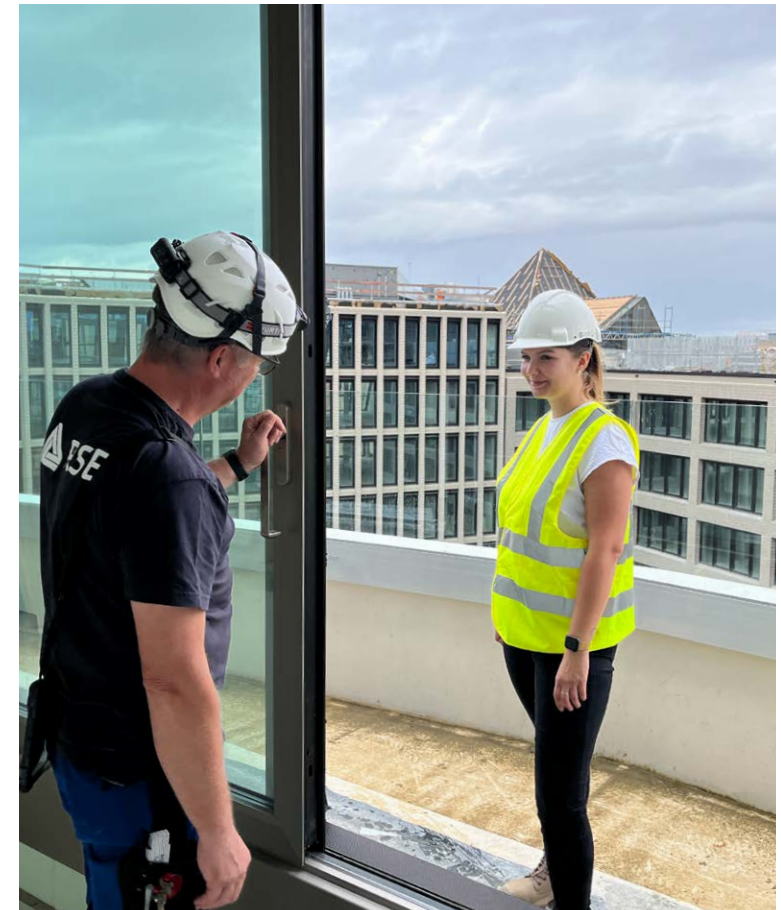
MENSCHEN

FIKTION

Komposition und Elemente zeugen von Spontankrität und Ehrlichkeit. Überzeugende Fotografien aus dem Arbeitsalltag schaffen eine Nähe zum Betrachter. Der bewegte Inhalt steht im Kontrast zu den statischen Abbildungen von Bauelementen.



Wir leben Arbeitssicherheit und zeigen das auch auf unseren Fotos.





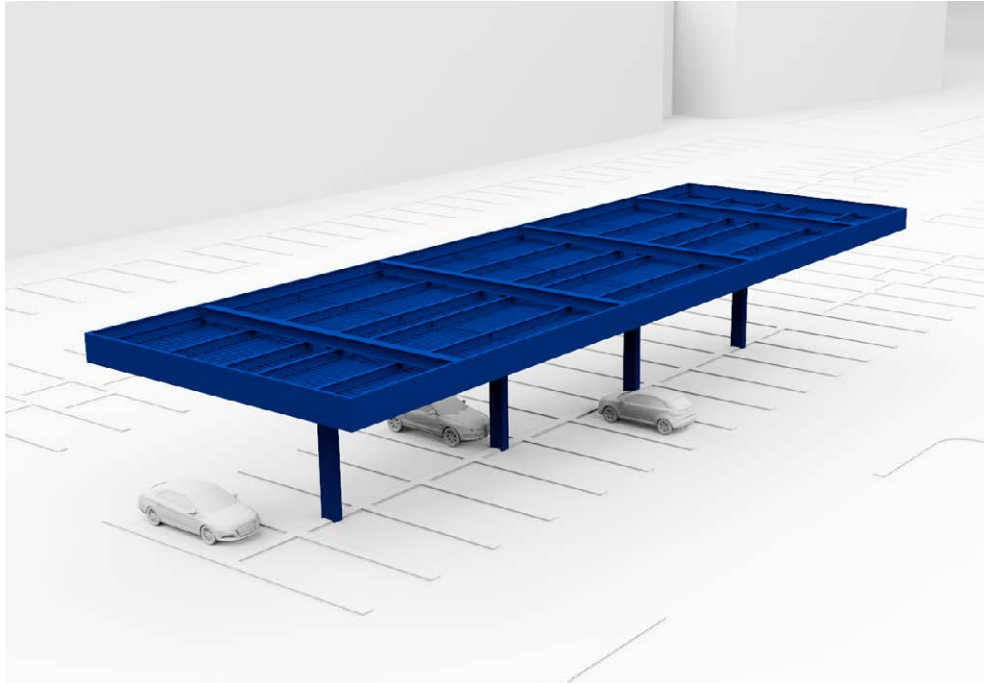
Nahbar, sympathisch,
aus dem Leben.





ARCHITEKTUR MENSCHEN **FIKTION**

Am Anfang jedes Projekts steht eine Vision. Renderings und Bildbearbeitungen glänzen durch klare und überzeugende Darstellung und sind immer als solche gekennzeichnet.



ANWENDUNGEN

MURAL ADVERTISING



**VISIONEN
VERANTWORTUNGSVOLL
PARTNERSCHAFTLICH
BAUEN.**

rsb-rudolstadt.de

BANNER



**VISIONEN
VERANTWORTUNGSVOLL
PARTNERSCHAFTLICH
BAUEN.**

 **RSB**

rsb-rudolstadt.de

SOCKEN



VISITENKARTE



BRIEFBOGEN



RSB

RSB Rubezahlstar Systembau GmbH · Oststraße 4G · 07407 Rubezahlstar

RSB
Beteiligungsgesellschaft

07 Rubezahlstar

www.rsb-rubezahlstar.de
 TEL: +49 (0) 3072 454-0
 FAX: +49 (0) 3072 454-222
 info@rsb-rubezahlstar.de
 Deutsche Bank Dresden
 Kreitzbergstraße 50/51/52 Rubezahlstar
 Commerzbank Rubezahlstar

RSB Rubezahlstar Systembau GmbH · Oststraße 4G · 07407 Rubezahlstar
 HRB 200892 Amtsgericht Jena
 USt-IdNr.: DE 152 532 740 StR-Nr.: 15/17/02733
 Geschäftsführer: Christian Franke
 IBAN: DE 33 8207 0000 0000 0057 00
 BIC: HELA2333
 IBAN: DE 33 8207 0000 0000 0056 03
 BIC: HELA2333
 IBAN: DE 33 8207 0000 0000 0056 03
 BIC: HELA2333
 IBAN: DE 33 8207 0000 0000 0056 03
 BIC: HELA2333



www.rsb-beteiligung.de
 TEL: +49 (0) 3072 454-0
 FAX: +49 (0) 3072 454-222
 info@rsb-beteiligung.de

RSB Beteiligungsgesellschaft mbH · Oststraße 4G · 07407 Rubezahlstar
 HRB 517501 Amtsgericht Jena
 USt-IdNr.: DE 152 532 740 StR-Nr.: 15/17/02733
 Geschäftsführer: Christian Franke
 IBAN: DE 33 8207 0000 0000 0057 00
 BIC: HELA2333
 IBAN: DE 33 8207 0000 0000 0056 03
 BIC: HELA2333

BLOCK



ZOLLSTOCK



MESSE



**SCHLÜSSELFERTIGER HOCHBAU
SHOP-UND RESTAURANTGEBÄUDE
FAHRBAHNDÄCHER
WASCHSTRASSEN UND HALLEN
PV, LNG UND E-LADE-ÜBERDACHUNGEN
INGENIEURPLANUNGEN**



MESSE



SCHLÜSSELFERTIGER HOCHBAU
SHOP-UND RESTAURANTGEBÄUDE
FAHRBAHNDÄCHER
WASCHSTRASSEN UND HALLEN
PV, LNG UND E-LADE-ÜBERDACHUNGEN
INGENIEURPLANUNGEN



AKTUELLE JOBS:
RSB-RODOLPHSTADT.DE



VEHIKEL



BANNER



HILFE UND KONTAKT ZU KONZEPT UND GESTALTUNG:

DBDB
Burkardusweg 5
97204 Würzburg-Höchberg

+49 931 · 320 960 60
info@dbdb.de
www.dbdb.de

